



STRATEGIC DIRECTIONS

2010

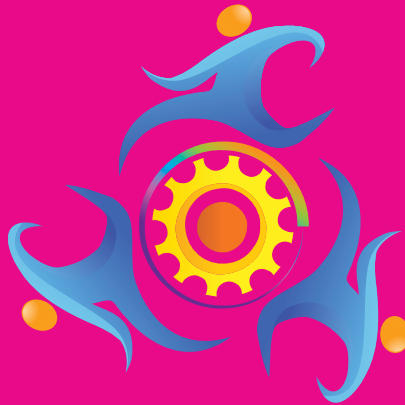
ORIENTATIONS STRATÉGIQUES



Cornwall Community Hospital
Hôpital communautaire de Cornwall

Integration, the pursuit of high quality care and operational excellence with a renewed focus on people will be the strategic focus for Cornwall Community Hospital.

Les priorités stratégiques de l'HCC porteront sur l'intégration, la poursuite de la prestation de soins de qualité exceptionnelle et sur l'excellence opérationnelle en renouvelant sa focalisation sur les gens.





HEALTHY SYSTEM INTEGRATION

Lead efforts to establish formal linkages and pathways among providers in order to drive quality and play a leading role in health system intergration.

INTÉGRATION DU SYSTÈME DE SANTÉ

Mener les efforts pour établir des voies d'accès et des liens formels entre les fournisseurs afin de favoriser la qualité, puis jouer un rôle de chef de file dans l'intégration du système de santé.



EXCELLENCE IN QUALITY & SERVICE DELIVERY

CCH will embed and integrate quality into its organizational culture as this focus on quality will enable the drive towards clinical and operational excellence.

EXCELLENCE DANS LA QUALITÉ ET LA PRESTATION DE SERVICES

L'HCC implantera et intégrera la qualité dans sa culture organisationnelle, car cette orientation sur la qualité lui donnera l'élan vers l'atteinte de l'excellence dans la prestation de ses services médicaux et de son fonctionnement.



3

OUTSTANDING OPERATIONAL & FINANCIAL PERFORMANCE

Support the continued improvement in operational and financial performance through accountability structures, staff training and resources.

RENDEMENT OPÉRATIONNEL ET FINANCIER EXCEPTIONNEL

Soutenir l'amélioration continue du rendement opérationnel et financier par la mise en place de structures de responsabilité, par la formation du personnel et par les ressources.



4

PEOPLE DEVELOPMENT/WORKPLACE OF CHOICE

Engage and empower our people to lead and drive internal organizational and health system transformation.

PERFECTIONNEMENT DU PERSONNEL/MILIEU DE TRAVAIL DE CHOIX

Susciter l'intérêt du personnel et l'habiliter à mener la transformation organisationnelle interne et du système de santé dans son ensemble.

VALUES

I C A R E

VALEURS

INTEGRITY • INTÉGRITÉ

Embracing organizational values in all that we do.

Adopter les valeurs organisationnelles dans tout ce que nous faisons.

COMPASSION • COMPASSION

Providing patient care with empathy and caring.

Dispenser des soins avec empathie et bienveillance.

ACCOUNTABILITY • RESPONSABILITÉ

Taking responsibility and ownership for all that we do.

Accepter et endosser la responsabilité pour tout ce que nous faisons.

RESPECT • RESPECT

Respecting each other and those we care for.

Faire preuve de respect les uns envers les autres et envers ceux que nous soignons.

ENGAGEMENT • MOBILISATION

Dedicated to working together and sharing to create trust and a healthy, healing environment.

Engager à travailler ensemble et à partager en vue de créer un milieu de soins sain et favorisant la confiance .



Cornwall Community Hospital
Hôpital communautaire de Cornwall

840 avenue McConnell Avenue
Cornwall Ontario, K6H 5S5

www.cornwallhospital.ca
www.hopitalcornwall.ca